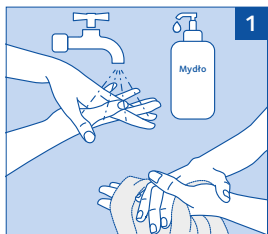


# Schemat codziennego stosowania płynu wielofunkcyjnego do soczewek kontaktowych

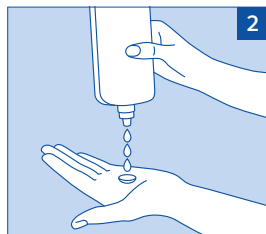


CooperVision®

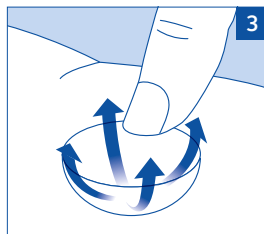
## Czynności podczas ZDEJMOWANIA soczewek



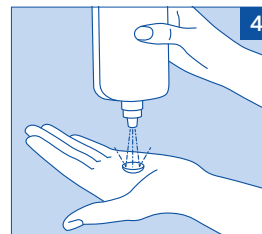
**1**  
PRZED kontaktem z soczewkami dokładnie umyj i opłucz dłonie, a potem wytrzyj je ręcznikiem bezpyłowym.



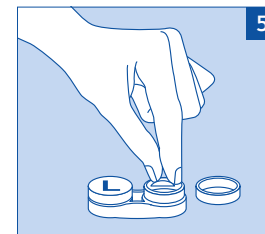
**2**  
Wymij soczewkę z prawego oka, umieść ją na środku dłoni i polej kilkoma kroplami płynu po obu jej stronach.



**3**  
Koniuszkiem palca delikatnie wycieraj obie strony soczewki (od środka w stronę brzegów) przez 15-20 sekund.

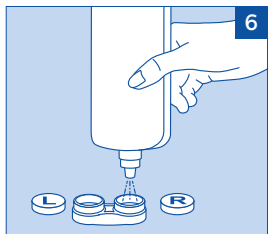


**4**  
Dokładnie opłucz obie strony soczewki płynem wielofunkcyjnym.

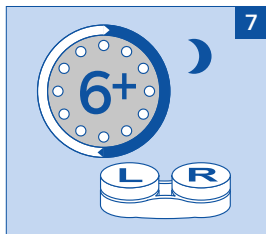


**5**  
Umieść soczewkę w prawej części pojemnika. Kroki 2 do 5 powtórz z drugą soczewką.

## Czynności podczas ZDEJMOWANIA soczewek

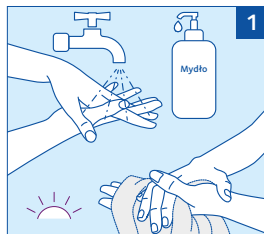


**6**  
Napełnij pojemnik świeżą porcją płynu wielofunkcyjnego aż po sam brzeg, upewniając się, że soczewki są w nim całkowicie zanurzone.

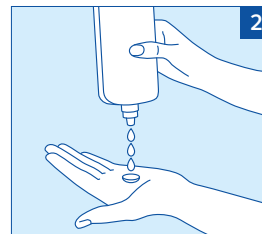


**7**  
Dokładnie zakręć oba wieczka pojemnika. Soczewki powinny znajdować się w płynie przez co najmniej 6 godzin lub przez noc.

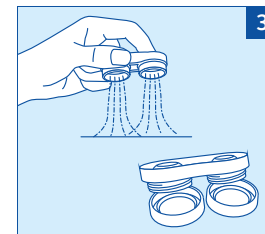
## Czynności podczas ZAKŁADANIA soczewek



**1**  
PRZED kontaktem z soczewkami dokładnie umyj i opłucz dłonie, a potem wytrzyj je ręcznikiem bezpyłowym.



**2**  
Aby zapewnić komfort i zwiększyć wilgotność soczewki, przed nałożeniem jej na oko możesz zwilżyć obie strony soczewki paroma kroplami płynu wielofunkcyjnego.



**3**  
Usuń z pojemnika wszystkie pozostałości zużytego płynu wielofunkcyjnego. Dokładnie opłucz pojemnik świeżym płynem i pozostaw go do wyschnięcia.

# Schemat codziennego stosowania płynu wielofunkcyjnego do soczewek kontaktowych

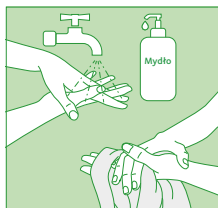


CooperVision®

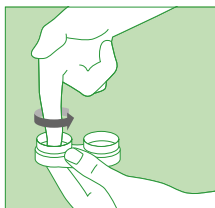
## Zawsze



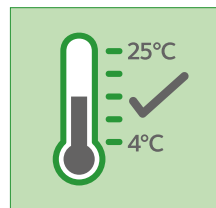
Zawsze stosuj się do zaleceń swojego specjalisty odnośnie korzystania z soczewek kontaktowych i płynu wielofunkcyjnego.



Zawsze dokładnie myj i płucz ręce, a potem wycieraj je ręcznikiem bezpyłowym PRZED kontaktem z soczewką. To niezbędny krok w zapobieganiu infekcji oka.



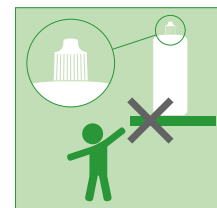
Dokładnie myj pojemnik na soczewki przynajmniej raz w tygodniu używając świeżej porcji płynu. Po czyszczeniu usuń pozostałości zużytego płynu i opłucz pojemnik świeżym płynem.



Zawsze przechowuj butelkę z płynem wielofunkcyjnym w temperaturze od 4°C do 25°C, z dala od bezpośredniego działania promieni słonecznych.



Proces czyszczenia i dezynfekcji soczewek powtarzaj zawsze wtedy, kiedy nie były one używane przez więcej niż 7 dni.



Zawsze przechowuj butelkę z płynem wielofunkcyjnym dokładnie zamkniętą. Po 3 miesiącach od pierwszego otwarcia pozбудьте się reszty płynu. Butelkę przechowuj poza zasięgiem dzieci.

## Nigdy



Nigdy nie pozwól, aby soczewki lub pojemnik miały kontakt z wodą kranową, wodą butelkowaną lub śliną.



Nigdy nie używaj soczewek podczas pływania, korzystania z sauny lub uprawnia sportów wodnych.



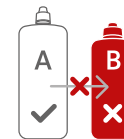
Nigdy nie korzystaj z soczewek kontaktowych pod prysznicem.



Nigdy nie używaj mydła lub detergentów do czyszczenia pojemnika na soczewki.



Nigdy nie korzystaj z płynu wielofunkcyjnego ponownie, ani po upływie jego daty ważności. Z pojemnika korzystaj zgodnie z zaleceniami Twojego specjalisty.



Nie zmieniaj płynu wielofunkcyjnego bez konsultacji ze swoim specjalistą. Nigdy nie mieszaj płynu z innymi cieczami.